

บทที่ 1

บทนำ



โครงการเหมืองแร่หินอุตสาหกรรมชนิดหินปูน เพื่ออุตสาหกรรมปูนซีเมนต์ สำหรับแปลงคำขอประทานบัตรที่ 12/2556 ร่วมแผนผังโครงการทำเหมืองเดียวกันกับคำขอประทานบัตรที่ 13/2556, คำขอประทานบัตรที่ 14/2556, คำขอประทานบัตรที่ 15/2556, คำขอประทานบัตรที่ 16/2556 และคำขอประทานบัตรที่ 17/2556 และประทานบัตรที่ 27340/14390 ประทานบัตรที่ 27341/14391 และประทานบัตรที่ 27348/14392 ของบริษัท ทีพีโอ โพลีน จำกัด (มหาชน) ระหว่างเดือนมกราคม-มิถุนายน พ.ศ. 2568

บทที่ 1

บทนำ

1.1 ความเป็นมาของโครงการ

บริษัท ทีพีโอ โพลีน จำกัด (มหาชน) ได้ตระหนักถึงความสำคัญของผลกระทบด้านสิ่งแวดล้อมต่อสุขภาพอนามัยของพนักงานและผู้พักอาศัยบริเวณข้างเคียงที่อาจเกิดจากการดำเนินการกิจการของการทำเหมือง จึงมีนโยบายและมาตรการต่าง ๆ ในการติดตามตรวจสอบและควบคุมดูแลคุณภาพสิ่งแวดล้อมของโรงงาน และเพื่อตอบสนองพระราชบัญญัติส่งเสริมและรักษาคุณภาพสิ่งแวดล้อมแห่งชาติ พ.ศ. 2535 และพระราชบัญญัติส่งเสริมและรักษาคุณภาพสิ่งแวดล้อมแห่งชาติ ฉบับที่ 2 พ.ศ. 2561

ในการนี้ บริษัทฯ ได้มอบหมายให้ บริษัท ยูไนเต็ด แอนนาลิสต์ แอนด์ เอ็นจิเนียริง คอนซัลแตนท์ จำกัด ที่ได้รับอนุญาตจากกรมโรงงานอุตสาหกรรม ขึ้นทะเบียนห้องปฏิบัติการวิเคราะห์เอกชน เลขทะเบียน ว-145 ดำเนินการจัดทำรายงานการปฏิบัติตามมาตรการป้องกันและแก้ไขผลกระทบ และมาตรการติดตามตรวจสอบผลกระทบสิ่งแวดล้อม ระหว่างเดือนมกราคม-มิถุนายน พ.ศ. 2568 สำหรับมาตรการป้องกันและแก้ไขผลกระทบสิ่งแวดล้อม และมาตรการติดตามตรวจสอบผลกระทบสิ่งแวดล้อม โครงการเหมืองแร่หินอุตสาหกรรมชนิดหินปูน เพื่ออุตสาหกรรมปูนซีเมนต์ สำหรับแปลงคำขอประทานบัตรที่ 12/2556 ร่วมแผนผังโครงการทำเหมืองเดียวกันกับคำขอประทานบัตรที่ 13/2556, คำขอประทานบัตรที่ 14/2556, คำขอประทานบัตรที่ 15/2556, คำขอประทานบัตรที่ 16/2556 และคำขอประทานบัตรที่ 17/2556 และประทานบัตรที่ 27340/14390 ประทานบัตรที่ 27341/14391 และประทานบัตรที่ 27348/14392 ตำบลมิตรภาพ อำเภอมวกเหล็ก จังหวัดสระบุรี และตำบลทับกวาง อำเภอแก่งคอย จังหวัดสระบุรี ซึ่งได้รับความเห็นชอบ เมื่อวันที่ 4 ธันวาคม พ.ศ. 2560 ดังหนังสือแจ้งผลการพิจารณา เลขที่ ทส. 1009.2/15422

โดยเสนอผลการปฏิบัติงานต่อสำนักงานนโยบายและแผนทรัพยากรธรรมชาติและสิ่งแวดล้อม (สผ.) และสำนักงานอุตสาหกรรมพื้นฐานและการเหมืองแร่ เขต 6 นครราชสีมา เพื่อรับทราบผลการติดตามตรวจสอบและพิจารณาให้ข้อคิดเห็นเพิ่มเติม อีกทั้งดำเนินการปรับปรุงแก้ไขการปฏิบัติตามมาตรการ ให้มีความถูกต้องเหมาะสม และก่อให้เกิดผลกระทบต่อคุณภาพสิ่งแวดล้อมน้อยที่สุดต่อไป

1.2 วัตถุประสงค์

- 1) เพื่อติดตามตรวจสอบคุณภาพสิ่งแวดล้อม
- 2) เพื่อนำเสนอผลการปฏิบัติตามมาตรการลดผลกระทบสิ่งแวดล้อม
- 3) เพื่อนำเสนอมาตรการที่เปลี่ยนแปลง และสภาพปัจจุบันของโครงการฯ

1.3 รายละเอียดโครงการโดยสังเขป

บริษัท ทีพีโอ โพลีน จำกัด (มหาชน) ได้รับประทานบัตรเหมืองแร่หินอุตสาหกรรมชนิดหินปูน เพื่ออุตสาหกรรมปูนซีเมนต์ จากกรมทรัพยากรธรณี กระทรวงอุตสาหกรรม ทั้งหมด 6 แปลง มีพื้นที่ทั้งหมด 1521-3-64 ไร่ ตั้งอยู่ที่ หมู่ที่ 5 และหมู่ที่ 6 ตำบลมิตรภาพ อำเภอมวกเหล็ก และหมู่ที่ 5 ตำบลทับกวาง อำเภอแก่งคอย จังหวัดสระบุรี พื้นที่โครงการซึ่งประกอบด้วย

โครงการเหมืองแร่หินอุตสาหกรรมชนิดหินปูน เพื่ออุตสาหกรรมปูนซีเมนต์ สำหรับแปลงคำขอประทานบัตรที่ 12/2556 ร่วมแผนผังโครงการทำเหมืองเดียวกันกับคำขอประทานบัตรที่ 13/2556, คำขอประทานบัตรที่ 14/2556, คำขอประทานบัตรที่ 15/2556, คำขอประทานบัตรที่ 16/2556 และคำขอประทานบัตรที่ 17/2556 และประทานบัตรที่ 27340/14390 ประทานบัตรที่ 27341/14391 และประทานบัตรที่ 27348/14392 ของบริษัท ทีพีโอ โพลีน จำกัด (มหาชน) ระหว่างเดือนมกราคม-มิถุนายน พ.ศ. 2568

คำขอประทานบัตรที่ 12/2556 (ยื่นคำขอฯ ทับพื้นที่เดิมประทานบัตรที่ 27342/15021) เนื้อที่ 300-0-00 ไร่ ท้องที่หมู่ที่ 6 ตำบลมิตรภาพ อำเภอมวกเหล็ก จังหวัดสระบุรี (อายุประทานบัตรเดิม ระหว่าง 13 ส.ค. 2539 - 12 ส.ค. 2564)

คำขอประทานบัตรที่ 13/2556 (ยื่นคำขอฯ ทับพื้นที่เดิมประทานบัตรที่ 27343/15028) เนื้อที่ 300-0-00 ไร่ ท้องที่หมู่ที่ 6 ตำบลมิตรภาพ อำเภอมวกเหล็ก จังหวัดสระบุรี (อายุประทานบัตรเดิม ระหว่าง 14 พ.ย. 2539 - 13 พ.ย. 2564)

คำขอประทานบัตรที่ 14/2556 (ยื่นขอฯ ทับพื้นที่เดิมประทานบัตรที่ 27347/14975) เนื้อที่ 286-2-88 ไร่ ท้องที่หมู่ที่ 6 ตำบลมิตรภาพ อำเภอมวกเหล็ก จังหวัดสระบุรี (อายุประทานบัตรเดิมระหว่าง 17 พ.ย. 2538 - 16 พ.ย. 2563)

คำขอประทานบัตรที่ 15/2556 (ยื่นขอฯ ทับพื้นที่เดิมประทานบัตรที่ 27349/15029) เนื้อที่ 222-1-72 ไร่ ท้องที่หมู่ที่ 6 ตำบลมิตรภาพ อำเภอมวกเหล็ก จังหวัดสระบุรี (อายุประทานบัตรเดิมระหว่าง 14 พ.ย. 2539 - 13 พ.ย. 2564)

คำขอประทานบัตรที่ 16/2556 (ยื่นขอฯ ทับพื้นที่เดิมประทานบัตรที่ 27350/15022) เนื้อที่ 259-2-54 ไร่ ท้องที่หมู่ที่ 6 ตำบลมิตรภาพ อำเภอมวกเหล็ก จังหวัดสระบุรี (อายุประทานบัตรเดิมระหว่าง 13 ส.ค. 2539 - 12 ส.ค. 2564)

คำขอประทานบัตรที่ 17/2556 (ยื่นขอฯ ทับพื้นที่เดิมประทานบัตรที่ 27362/15027) เนื้อที่ 153-0-50 ไร่ ท้องที่หมู่ที่ 6 ตำบลมิตรภาพ อำเภอมวกเหล็ก จังหวัดสระบุรี (อายุประทานบัตรเดิมระหว่าง 14 พ.ย. 2539 - 13 พ.ย. 2564)

ทั้ง 6 แปลงได้เคยผ่านการทำเหมืองผลิตแร่มาแล้ว เนื่องจากเป็นพื้นที่ประทานบัตรเดิมที่ได้รับอนุญาตให้ดำเนินการทำเหมืองผลิตหินปูนฯ ป้อนโรงงานของบริษัทฯ สำหรับการทำเหมืองของบริษัทฯ ดังตารางที่ 1-1

ตารางที่ 1-1 รายละเอียดการอนุญาตในแต่ละแปลงประทานบัตร

เลขที่คำขอประทานบัตร	เลขที่ประทานบัตร	วันที่ได้รับอนุญาต	วันสิ้นอายุประทานบัตร
12/2556	27342/16489	14 มิถุนายน 2565	13 มิถุนายน 2592
13/2556	27343/16490	14 มิถุนายน 2565	13 มิถุนายน 2592
14/2556	27347/16491	14 มิถุนายน 2565	13 มิถุนายน 2592
15/2556	27349/16492	14 มิถุนายน 2565	13 มิถุนายน 2592
16/2556	27350/16493	14 มิถุนายน 2565	13 มิถุนายน 2592
17/2556	27362/16494	14 มิถุนายน 2565	13 มิถุนายน 2592

1.4 แผนการดำเนินงานและแผนผังจุดติดตามตรวจสอบ

แผนการดำเนินการติดตามตรวจสอบคุณภาพสิ่งแวดล้อมของ บริษัท ทีพีโอ โพลีน จำกัด (มหาชน) สำหรับโครงการเหมืองแร่หินอุตสาหกรรมชนิดหินปูน เพื่ออุตสาหกรรมปูนซีเมนต์ สำหรับแปลงคำขอประทานบัตรที่ 12/2556 ร่วมแผนผังโครงการทำเหมืองเดียวกันกับคำขอประทานบัตรที่ 13/2556, คำขอประทานบัตรที่ 14/2556, คำขอประทานบัตรที่ 15/2556, คำขอประทานบัตรที่ 16/2556 และคำขอประทานบัตรที่ 17/2556 และประทานบัตรที่ 27340/14390 ประทานบัตรที่ 27341/14391 และประทานบัตรที่ 27348/14392 ของบริษัท ทีพีโอ โพลีน จำกัด (มหาชน) ระหว่างเดือนมกราคม-มิถุนายน พ.ศ. 2568 พิจารณารายละเอียดได้ดังตารางที่ 1-2 ค่าพิกัดทางภูมิศาสตร์ของตำแหน่งจุดติดตามตรวจสอบคุณภาพสิ่งแวดล้อม ดังตารางที่ 1-3 ถึงตารางที่ 1-4 และแผนที่แสดงจุดติดตามคุณภาพสิ่งแวดล้อม ดังรูปที่ 1-1 ถึงรูปที่ 1-4

โครงการเหมืองแร่หินอุตสาหกรรมชนิดหินปูน เพื่ออุตสาหกรรมปูนซีเมนต์ สำหรับแปลงคำขอประทานบัตรที่ 12/2556 ร่วมแผนผังโครงการทำเหมืองเดียวกันกับคำขอประทานบัตรที่ 13/2556, คำขอประทานบัตรที่ 14/2556, คำขอประทานบัตรที่ 15/2556, คำขอประทานบัตรที่ 16/2556 และคำขอประทานบัตรที่ 17/2556 และประทานบัตรที่ 27340/14390 ประทานบัตรที่ 27341/14391 และประทานบัตรที่ 27348/14392 ของบริษัท ทีพีโอ โพลีน จำกัด (มหาชน) ระหว่างเดือนมกราคม-มิถุนายน พ.ศ. 2568

ตารางที่ 1-2 แผนการติดตามตรวจสอบคุณภาพสิ่งแวดล้อม โครงการเหมืองแร่หินอุตสาหกรรมชนิดหินปูน เพื่ออุตสาหกรรมปูนซีเมนต์ สำหรับแปลงคำขอประทานบัตรที่ 12/2556 ร่วมแผนผังโครงการทำเหมืองเดียวกันกับคำขอประทานบัตรที่ 13/2556, คำขอประทานบัตรที่ 14/2556, คำขอประทานบัตรที่ 15/2556, คำขอประทานบัตรที่ 16/2556 และคำขอประทานบัตรที่ 17/2556 และประทานบัตรที่ 27340/14390 ประทานบัตรที่ 27341/14391 และประทานบัตรที่ 27348/14392 ระหว่างเดือนมกราคม-มิถุนายน พ.ศ. 2568

สิ่งแวดล้อม ที่ติดตามตรวจสอบ	จุดติดตามตรวจสอบ	ดัชนี	ระยะดำเนินการ
1. คุณภาพอากาศใน บรรยากาศโดยทั่วไป	1. บ้านหินลับ 2. บ้านอ่างหิน 3. บ้านซับบอน 4. โรงเรียนบ้านซับบอน 5. วัดซับบอน 6. บริเวณพื้นที่โครงการ	1. ฝุ่นละอองรวมเฉลี่ย 24 ชั่วโมง 2. ฝุ่นละอองขนาดไม่เกิน 10 ไมครอน เฉลี่ย 24 ชั่วโมง	ม.ค.-มิ.ย. 68
2. ระดับเสียงโดยทั่วไป	1. บ้านหินลับ 2. บ้านอ่างหิน 3. บ้านซับบอน ด้านทิศใต้ 4. บ้านซับบอน ด้านทิศตะวันตก (ผาเสด็จ) 5. สถานีรถไฟหินลับ 6. วัดชนพัฒนาราม (วัดสะพานหิน) 7. บริเวณถนนมิตรภาพจุดที่อยู่ใกล้กับหน้าเหมือง ที่มีการระเบิดมากที่สุด (วัดพุทธรินมิตร) 8. บริเวณพื้นที่โครงการ	1. ระดับเสียงเฉลี่ย 24 ชั่วโมง 2. ระดับเสียงสูงสุด	4 ครั้ง/ปี
3. ความสั่นสะเทือน	1. บ้านหินลับ 2. บ้านอ่างหิน 3. บ้านซับบอน ด้านทิศตะวันตก (ผาเสด็จ) 4. สถานีรถไฟหินลับ 5. วัดชนพัฒนาราม (วัดสะพานหิน) 6. วัดพุทธรินมิตร 7. วัดซับบอน	- ความสั่นสะเทือน	ม.ค.-มิ.ย. 68

โครงการเหมืองแร่หินอุตสาหกรรมชนิดหินปูน เพื่ออุตสาหกรรมปูนซีเมนต์ สำหรับแปลงคำขอประทานบัตรที่ 12/2556 ร่วมแผนผังโครงการทำเหมืองเดียวกันกับคำขอประทานบัตรที่ 13/2556, คำขอประทานบัตรที่ 14/2556, คำขอประทานบัตรที่ 15/2556, คำขอประทานบัตรที่ 16/2556 และคำขอประทานบัตรที่ 17/2556 และประทานบัตรที่ 27340/14390 ประทานบัตรที่ 27341/14391 และประทานบัตรที่ 27348/14392 ของบริษัท ทีพีโอ โพลีน จำกัด (มหาชน) ระหว่างเดือนมกราคม-มิถุนายน พ.ศ. 2568

ตารางที่ 1-2 (ต่อ) แผนการติดตามตรวจสอบคุณภาพสิ่งแวดล้อม โครงการเหมืองแร่หินอุตสาหกรรมชนิดหินปูน เพื่ออุตสาหกรรมปูนซีเมนต์ สำหรับแปลงคำขอประทานบัตรที่ 12/2556 ร่วมแผนผังโครงการทำเหมืองเดียวกันกับคำขอประทานบัตรที่ 13/2556, คำขอประทานบัตรที่ 14/2556, คำขอประทานบัตรที่ 15/2556, คำขอประทานบัตรที่ 16/2556 และคำขอประทานบัตรที่ 17/2556 และประทานบัตรที่ 27340/14390 ประทานบัตรที่ 27341/14391 และประทานบัตรที่ 27348/14392 ระหว่างเดือนมกราคม-มิถุนายน พ.ศ. 2568

สิ่งแวดล้อม ที่ติดตามตรวจสอบ	จุดติดตามตรวจสอบ	ดัชนี	ระยะดำเนินการ
4. คุณภาพน้ำ 4.1 น้ำผิวดิน	1. บ่อรับน้ำของโครงการ บ่อที่ 2 2. บ่อรับน้ำของโครงการ บ่อที่ 4	1. ความเป็นกรด-ด่าง 2. ปริมาณตะกอนแขวนลอยทั้งหมด 3. ปริมาณตะกอนละลายทั้งหมด 4. ความกระด้างทั้งหมด 5. ความขุ่น 6. ซัลเฟต 7. เหล็ก 8. สารหนู 9. แคดเมียม 10. ตะกั่ว	2 ครั้ง/ปี
4.2 น้ำใต้ดิน	1. น้ำบาดาลบ้านหินลับ 2. น้ำบาดาลวัดหินลับ 3. น้ำบาดาลบ้านซับบอน	1. ความเป็นกรด-ด่าง 2. ปริมาณตะกอนแขวนลอยทั้งหมด 3. ปริมาณตะกอนละลายทั้งหมด 4. ความกระด้างทั้งหมด 5. ความขุ่น 6. ซัลเฟต 7. เหล็ก 8. สารหนู 9. แคดเมียม 10. ตะกั่ว	2 ครั้ง/ปี

โครงการเหมืองแร่หินอุตสาหกรรมชนิดหินปูน เพื่ออุตสาหกรรมปูนซีเมนต์ สำหรับแปลงคำขอประทานบัตรที่ 12/2556 ร่วมแผนผังโครงการทำเหมืองเดียวกันกับคำขอประทานบัตรที่ 13/2556, คำขอประทานบัตรที่ 14/2556,

คำขอประทานบัตรที่ 15/2556, คำขอประทานบัตรที่ 16/2556 และคำขอประทานบัตรที่ 17/2556 และประทานบัตรที่ 27340/14390 ประทานบัตรที่ 27341/14391 และประทานบัตรที่ 27348/14392

ของบริษัท ทีพีโอ โพลีน จำกัด (มหาชน) ระหว่างเดือนมกราคม-มิถุนายน พ.ศ. 2568

ตารางที่ 1-3 ค่าพิกัดทางภูมิศาสตร์ของตำแหน่งจุดติดตามตรวจสอบคุณภาพอากาศ เสียงและความสั่นสะเทือน

โครงการเหมืองแร่หินอุตสาหกรรมชนิดหินปูน เพื่ออุตสาหกรรมปูนซีเมนต์ สำหรับแปลงคำขอประทานบัตรที่ 12/2556 ร่วมแผนผังโครงการทำเหมืองเดียวกันกับ

คำขอประทานบัตรที่ 13/2556, คำขอประทานบัตรที่ 14/2556, คำขอประทานบัตรที่ 15/2556, คำขอประทานบัตรที่ 16/2556 และคำขอประทานบัตรที่ 17/2556

และประทานบัตรที่ 27340/14390 ประทานบัตรที่ 27341/14391 และประทานบัตรที่ 27348/14392

จุดติดตามตรวจสอบ	ประเภท			ที่ตั้ง			พิกัดทางภูมิศาสตร์		
	อากาศ	เสียง	สั่นสะเทือน	ตำบล	อำเภอ	จังหวัด	Zone	Easting	Northing
1. บ้านหินลับ	/	/	/	ม่วงเหล็ก	ม่วงเหล็ก	สระบุรี	47	0729489	1622892
2. บ้านอ่าวหิน	/	/	/	มิตรภาพ	ม่วงเหล็ก	สระบุรี	47	0731223	1619876
3. บ้านซับบอน	/	/	-	ทับกวาง	แก่งคอย	สระบุรี	47	0728891	1619113
4. โรงเรียนบ้านซับบอน	/	-	-	ทับกวาง	แก่งคอย	สระบุรี	47	0727538	1619176
5. วัดซับบอน	/	-	/	ทับกวาง	แก่งคอย	สระบุรี	47	0728891	1619113
6. บริเวณพื้นที่โครงการ	/	/	-	ทับกวาง	แก่งคอย	สระบุรี	47	0729798	1620914
7. บ้านซับบอน ด้านทิศตะวันตก (ผาเสด็จ)	-	/	/	ม่วงเหล็ก	ม่วงเหล็ก	สระบุรี	47	0726918	1619514
8. สถานีรถไฟหินลับ	-	/	/	ม่วงเหล็ก	ม่วงเหล็ก	สระบุรี	47	0729739	1622160
9. วัดธนพัฒนาราม (วัดสะพานหิน)	-	/	/	มิตรภาพ	ม่วงเหล็ก	สระบุรี	47	0731714	1618940
10. บริเวณถนนมิตรภาพจุดที่อยู่ใกล้กับหน้าเหมืองที่มีการระเบิดมากที่สุด (วัดพุทธนิมิต)	-	/	/	มิตรภาพ	ม่วงเหล็ก	สระบุรี	47	0731473	1619557

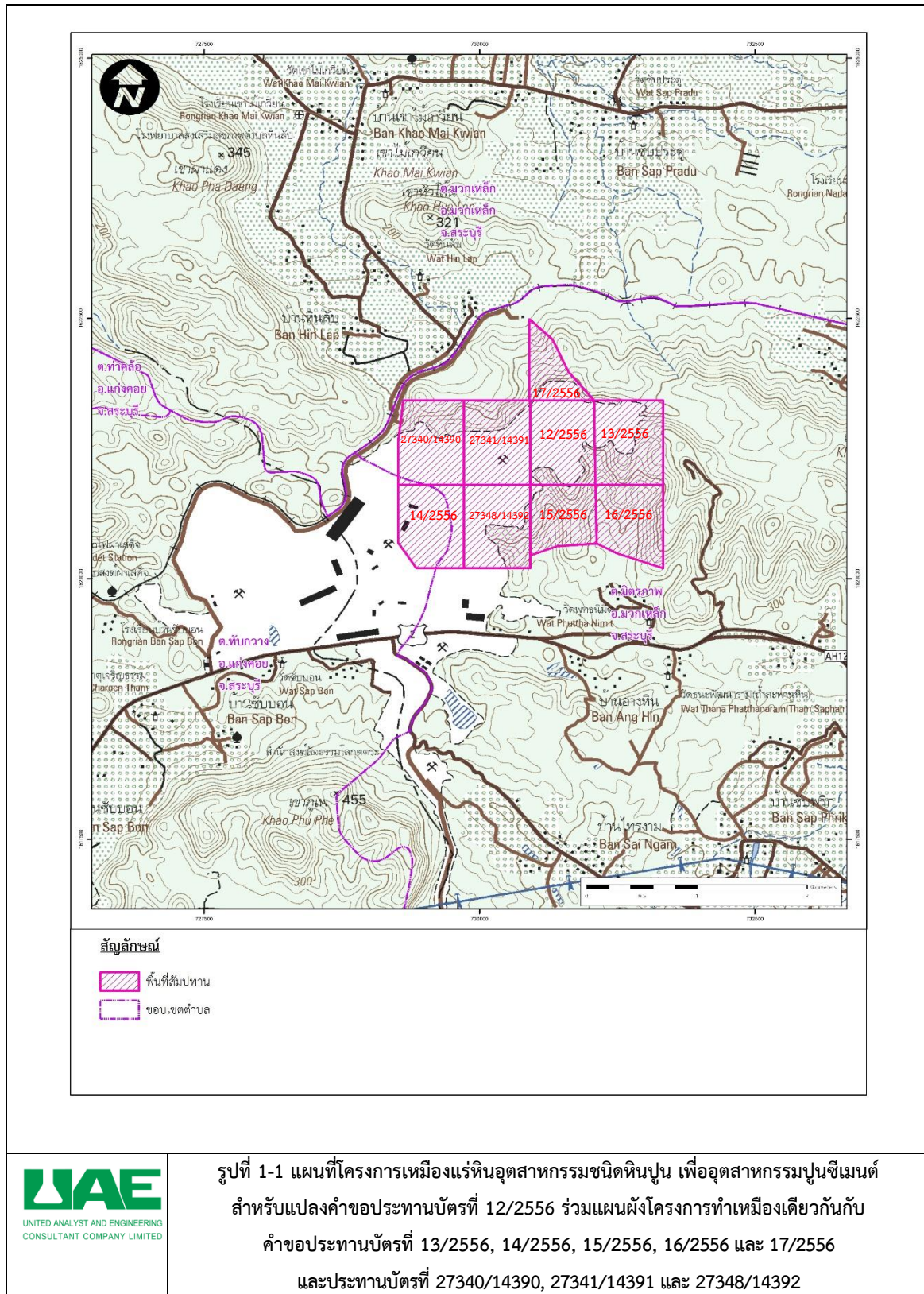
โครงการเหมืองแร่หินอุตสาหกรรมชนิดหินปูน เพื่ออุตสาหกรรมปูนซีเมนต์ สำหรับแปลงคำขอประทานบัตรที่ 12/2556 ร่วมแผนผังโครงการทำเหมืองเดียวกันกับ คำขอประทานบัตรที่ 13/2556, คำขอประทานบัตรที่ 14/2556, คำขอประทานบัตรที่ 15/2556, คำขอประทานบัตรที่ 16/2556 และคำขอประทานบัตรที่ 17/2556 และประทานบัตรที่ 27340/14390 ประทานบัตรที่ 27341/14391 และประทานบัตรที่ 27348/14392 ของบริษัท ทีพีโอ โพลีน จำกัด (มหาชน) ระหว่างเดือนมกราคม-มิถุนายน พ.ศ. 2568

ตารางที่ 1-4 ค่าพิกัดทางภูมิศาสตร์ของตำแหน่งจุดติดตามตรวจสอบคุณภาพน้ำผิวดินและน้ำใต้ดิน

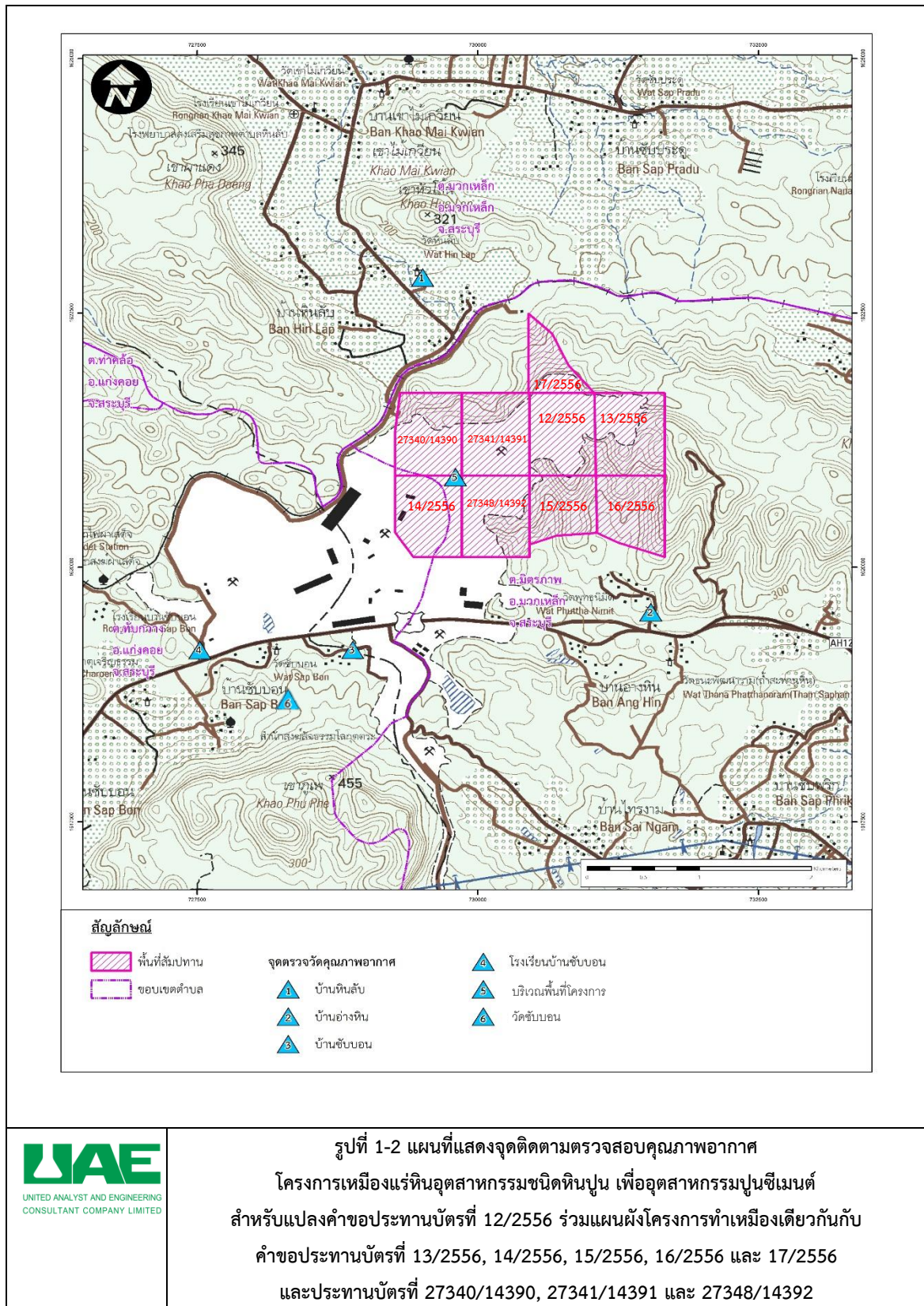
โครงการเหมืองแร่หินอุตสาหกรรมชนิดหินปูน เพื่ออุตสาหกรรมปูนซีเมนต์ สำหรับแปลงคำขอประทานบัตรที่ 12/2556 ร่วมแผนผังโครงการทำเหมืองเดียวกันกับ คำขอประทานบัตรที่ 13/2556, คำขอประทานบัตรที่ 14/2556, คำขอประทานบัตรที่ 15/2556, คำขอประทานบัตรที่ 16/2556 และคำขอประทานบัตรที่ 17/2556 และประทานบัตรที่ 27340/14390 ประทานบัตรที่ 27341/14391 และประทานบัตรที่ 27348/14392

จุดติดตามตรวจสอบ	ประเภท		ที่ตั้ง		
	น้ำผิวดิน	น้ำใต้ดิน	ตำบล	อำเภอ	จังหวัด
1. บ่อรับน้ำของโครงการ บ่อที่ 2	/	-	ทับกวาง	แก่งคอย	สระบุรี
2. บ่อรับน้ำของโครงการ บ่อที่ 4	/	-	ทับกวาง	แก่งคอย	สระบุรี
3. น้ำบาดาลบ้านหินลับ	-	/	มวกเหล็ก	มวกเหล็ก	สระบุรี
4. น้ำบาดาลวัดหินลับ	-	/	ทับกวาง	แก่งคอย	สระบุรี
5. น้ำบาดาลบ้านซับบอน	-	/	ทับกวาง	แก่งคอย	สระบุรี

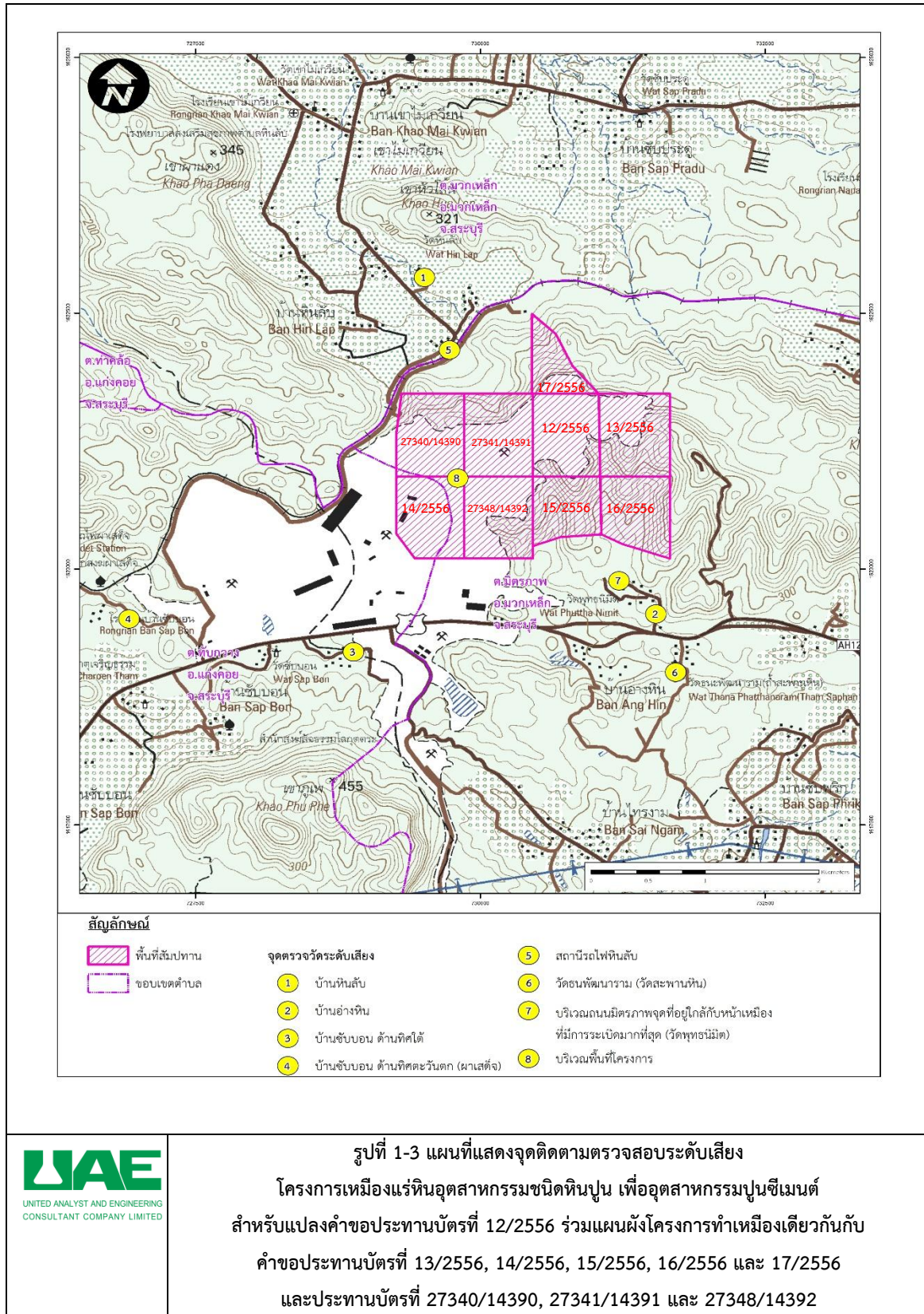
โครงการเหมืองแร่หินอุตสาหกรรมชนิดหินปูน เพื่ออุตสาหกรรมปูนซีเมนต์ สำหรับแปลงคำขอประทานบัตรที่ 12/2556 ร่วมแผนผังโครงการทำเหมืองเดียวกันกับคำขอประทานบัตรที่ 13/2556, คำขอประทานบัตรที่ 14/2556, คำขอประทานบัตรที่ 15/2556, คำขอประทานบัตรที่ 16/2556 และคำขอประทานบัตรที่ 17/2556 และประทานบัตรที่ 27340/14390 ประทานบัตรที่ 27341/14391 และประทานบัตรที่ 27348/14392 ของบริษัท ทีพีโอ โพลีน จำกัด (มหาชน) ระหว่างเดือนมกราคม-มิถุนายน พ.ศ. 2568



โครงการเหมืองแร่หินอุตสาหกรรมชนิดหินปูน เพื่ออุตสาหกรรมปูนซีเมนต์ สำหรับแปลงคำขอประทานบัตรที่ 12/2556 ร่วมแผนผังโครงการทำเหมืองเดียวกันกับคำขอประทานบัตรที่ 13/2556, คำขอประทานบัตรที่ 14/2556, คำขอประทานบัตรที่ 15/2556, คำขอประทานบัตรที่ 16/2556 และคำขอประทานบัตรที่ 17/2556 และประทานบัตรที่ 27340/14390 ประทานบัตรที่ 27341/14391 และประทานบัตรที่ 27348/14392
ของบริษัท ทีพีโอ โพลีน จำกัด (มหาชน) ระหว่างเดือนมกราคม-มิถุนายน พ.ศ. 2568



โครงการเหมืองแร่หินอุตสาหกรรมชนิดหินปูน เพื่ออุตสาหกรรมปูนซีเมนต์ สำหรับแปลงคำขอประทานบัตรที่ 12/2556 ร่วมแผนผังโครงการทำเหมืองเดียวกันกับคำขอประทานบัตรที่ 13/2556, คำขอประทานบัตรที่ 14/2556, คำขอประทานบัตรที่ 15/2556, คำขอประทานบัตรที่ 16/2556 และคำขอประทานบัตรที่ 17/2556 และประทานบัตรที่ 27340/14390, 27341/14391 และ 27348/14392
ของบริษัท ทีพีโอ โพลีน จำกัด (มหาชน) ระหว่างเดือนมกราคม-มิถุนายน พ.ศ. 2568



รูปที่ 1-3 แผนที่แสดงจุดติดตามตรวจสอบระดับเสียง
โครงการเหมืองแร่หินอุตสาหกรรมชนิดหินปูน เพื่ออุตสาหกรรมปูนซีเมนต์
สำหรับแปลงคำขอประทานบัตรที่ 12/2556 ร่วมแผนผังโครงการทำเหมืองเดียวกันกับ
คำขอประทานบัตรที่ 13/2556, 14/2556, 15/2556, 16/2556 และ 17/2556
และประทานบัตรที่ 27340/14390, 27341/14391 และ 27348/14392

โครงการเหมืองแร่หินอุตสาหกรรมชนิดหินปูน เพื่ออุตสาหกรรมปูนซีเมนต์ สำหรับแปลงคำขอประทานบัตรที่ 12/2556 ร่วมแผนผังโครงการทำเหมืองเดียวกันกับคำขอประทานบัตรที่ 13/2556, คำขอประทานบัตรที่ 14/2556, คำขอประทานบัตรที่ 15/2556, คำขอประทานบัตรที่ 16/2556 และคำขอประทานบัตรที่ 17/2556 และประทานบัตรที่ 27340/14390 ประทานบัตรที่ 27341/14391 และประทานบัตรที่ 27348/14392 ของบริษัท ทีพีโอ โพลีน จำกัด (มหาชน) ระหว่างเดือนมกราคม-มิถุนายน พ.ศ. 2568

